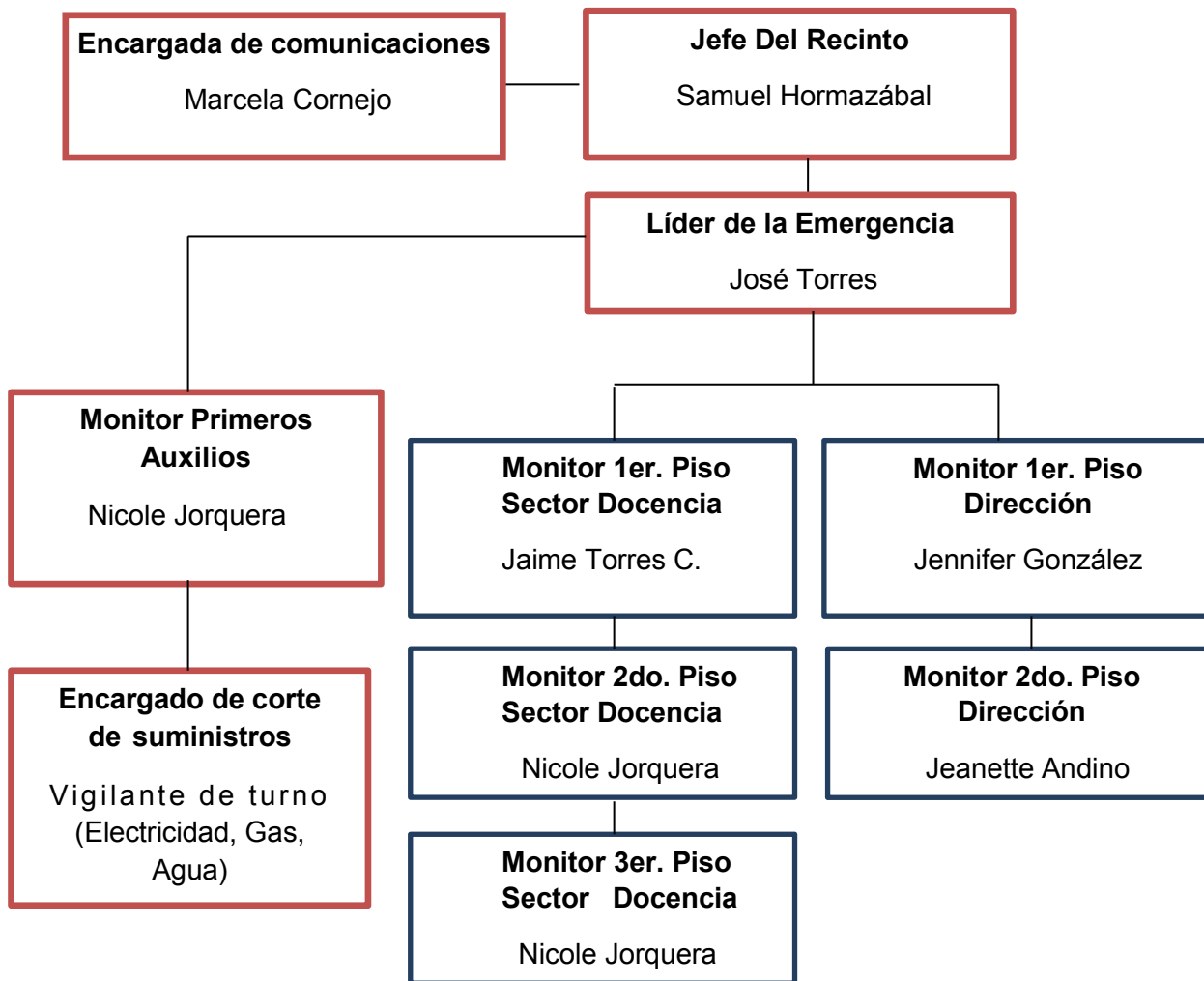


**GRUPO DE RESPUESTA FACULTAD DE CIENCIAS DEL MAR**

FOTOGRAFIA	Nombre	Cargo PUCV	Rol en Grupo de Respuesta
	<p><b>SAMUEL HORMAZABAL</b></p>	<p><b>DIRECTOR</b></p>	<p><b>JEFE DEL RECINTO</b></p>
	<p><b>JOSÉ TORRES</b></p>	<p><b>SUPERVISOR DE SERVICIO</b></p>	<p><b>LIDER DE EVACUACIÓN</b></p>
	<p><b>JAIME TORRES</b></p>	<p><b>DEPENDENCIA ESPECIAL EQUIPOS AUDIOVISUALES</b></p>	<p><b>MONITOR DE EVACUACIÓN 1ER. PISO SECTOR DOCENCIA</b>  <b>MONITOR PRIMEROS AUXILIOS</b></p>
	<p><b>JENIFER GONZÁLEZ COLLAO</b></p>	<p><b>AUXILIAR DE SERVICIO</b></p>	<p><b>MONITOR DE EVACUACIÓN 1ER. PISO SECTOR DIRECCIÓN</b></p>

	<b>NICOLE JORQUERA SALINAS</b>	<b>SECRETARIA POST GRADO</b>	<b>MONITOR DE EVACUACIÓN 2DO - 3ER PISO</b>  <b>MONITOR PRIMEROS AUXILIOS</b>
	<b>MARCELA CORNEJO</b>	<b>ACADÉMICO</b>	<b>ENCARGADA DE COMUNICACIONES</b>
	<b>JEANETTE ANDINO DÍAZ</b>	<b>AUXILIAR DE SERVICIO</b>	<b>MONITOR DE VACUACIÓN 2DO. PISO</b>
	<b>VIGILANTE DE TURNO</b>	<b>PERSONAL VIGILANCIA DE TURNO</b>	<b>ENCARGADO DE CORTE DE SUMINISTROS</b>

## ORGANIGRAMA



## FUNCIONES

### 1. JEFE DEL RECINTO:

Tras la ocurrencia de un sismo deberá dirigirse a la Oficina de recepción y desde eselugar procederá a contactar y solicitar a cada Monitor de Evacuación por piso la información necesaria para obtener una evaluación preliminar de cada sector.

Deberá clasificar la “*situación como crítica*” cuando tras la ocurrencia de un sismo sea informado de daños estructurales severos en los distintos niveles del edificio, y cuando organismos externos competentes señalen alerta de tsunami.

#### **En caso de Terremoto:**

Una vez terminado el movimiento sísmico, activar alarma para evacuar los sectores más afectados y todos los que pudieran verse comprometidos.

- a) Establecer comunicación con los monitores de cada piso para informarse de la situación.
- b) Confirmar corte de energía eléctrica y gas.
- c) Transmitir al personal de vigilancia la orden de prohibir el ingreso de personas al edificio.
- d) Llamado a Bomberos y servicio médico de urgencia según la necesidad.
- e) En caso de haber personas accidentadas, asegurarse de que el o los monitores de primeros auxilios brinde asistencia mientras se espera asistencia médica profesional.
- f) Asignará tareas específicas a los monitores de piso que hayan concluido la evacuación de su respectivo piso.

#### **En caso de Tsunami**

Aplicable a los recintos o sedes ubicadas en zonas costeras inundables. Disponer la evacuación de todo el edificio, dirigiendo a las personas hacia la Zona de encuentro sobre la cota'30, por las vías de evacuación definidas.

## 2. LÍDER DE EVACUACIÓN:

### **Percibido el sismo procederá en forma inmediata a:**

- a) Controlar que no se acumulen personas en los accesos principales del edificio.
- b) Disponer que el vigilante del acceso principal, mantenga alejadas a las personas de sectores donde exista riesgo de caída de vidrios. De confirmarse orden de evacuar, impedirá el ingreso de personas al edificio.
- c) Disponer la apertura de las puertas de salida de emergencia.

## 3. MONITORES DE EVACUACIÓN:

- a) Ordenará que las personas del piso se dirijan a la zona de seguridad previamente definida.
- b) Después del evento contactará a Recepción e informará brevemente de las condiciones o novedades de su piso.
- c) Si el sismo ha causado daños en el piso, iniciará la evacuación del personal.
- d) Dispondrá que antes de salir los encargados de corte de suministro hayan realizado el corte de los suministros básicos (agua, electricidad y gas).
- e) Al ordenar la evacuación revisará los sectores de baños y lugares cerrados, a fin de asegurar la desocupación completa del lugar.
- f) Mantendrá el orden de evacuación, evitando actos que puedan generar pánico, expresándose en forma enérgica, pero prescindiendo de gritar a fin de mantener la calma.
- g) Dirigirá la evacuación siempre en forma descendente hacia la planta baja, o hacia la planta superior, según corresponda.

**El Monitor de evacuación, se reportará al Líder de Evacuación y al Jefe del Recinto cuando todo el personal haya evacuado el lugar y quedará en espera de nuevas instrucciones.**